



# Nieuwkoopse Plassen

Door: Peter Kuiper

Dit is een kanokaart van de Nieuwkoopse Plassen en de Meije. De Nieuwkoopse Plassen liggen in Zuid-Holland, maar de Meije ligt net op de grens van Utrecht. Dat is genoeg reden voor mij om de Nieuwkoopse Plassen ook te beschrijven op deze Kanokaart van Utrecht.

De kanoroutes op deze kaart zijn gemarkeerde routes van Natuurmonumenten (<https://www.natuurmonumenten.nl/natuurgebieden/nieuwkoopse-plassen>), maar ontdek vooral ook je eigen weg in dit mooie gebied! Als je niet de routes volgt kunnen de markeringen nog steeds helpen om te bepalen waar je bent, als je weer een paaltje tegen komt. En over of richting de Meije varende, zie je de markante watertoren van Meije al van verre.

**Online:** deze route kan ook online bekeken worden met meer en grotere foto's:  
<https://kanokaartutrecht.nl/nieuwkoopseplassen.html>

**Waarschuwing:** *Op de Zuid- en Noordeinderplas gelden veiligheidsmaatregelen voor groot water. Let goed op weer en wind om problemen te voorkomen. Bij windkracht 3 zijn de golven op deze plassen al vele malen groter dan op de smallere vaarwegen, en kunnen gevaarlijk zijn voor iemand zonder ervaring. Vaar bij voorkeur in een groepje. Draag een zwemvest, een spatscherm en bv. neopreen kleding als het water koud is. Kijk voor een volledig overzicht over veiligheid hier.*

## Startpunten en kanoverhuur:

- **Noorden:** Naast de Martinuskerk is een openbare instapplek en tegenover de Martinuskerk is een openbare parkeerplaats.
- Ook is hier kanoverhuurbedrijf **Nikano** (<https://www.nikano.nl/>) gevestigd. Dagprijs vanaf 25 euro.  
Adres: Simon van Capelweg 111, Noorden
- **Nieuwkoop:** Als je met je eigen kajak komt is Nieuwkoop eigenlijk minder geschikt als opstapplek. Direct naast de ingang van jachthaven Plaszicht is een openbare instapplek, waar de brandweerboot ook gebruik van maakt.  
Adres: Dorpsstraat 195 (tegenover), Nieuwkoop  
Je moet dan wel je auto parkeren op een andere plek, bv. op de parkeerplaats van TOP Nieuwkoop, zo'n 500 meter verderop.  
Adres: Noordenseweg 23a, Nieuwkoop, bij de plaatselijke VVV
- In de jachthaven **Plaszicht** is ook een kanoverhuurbedrijf (<https://www.tijstermanboten.nl/>, dagprijs vanaf 25 euro) en restaurant Tijsterman. Gasten van het restaurant of huurders van een kano mogen op de parkeerplaats van de jachthaven parkeren.  
Adres: Dorpsstraat 114, Nieuwkoop
- Werkschuur "**De Kievit**"  
Bij de werkschuur van Natuurmonumenten "De Kievit" is een parkeerplaats, een toilet en een aanlegsteiger. Dit is een prima startplek om de Meije af te varen.  
Adres: Hollandsekade 23, Woerdense Verlaat



Dorpskerk van Meije

- Buitenplaats de **Blauwe Meije**  
Bij Buitenplaats De Blauwe Meije ( <https://deblauwemeije.nl/> ) kun je een tweepersoons kajak huren. Dagprijs: 75 euro. Adres: Meije 300, Zegveld

#### Horeca:

- **Café de Klinker** ( <https://www.cafe-deklinker.nl/> ), bij kanoverhuur Nikano en naast de parkeerplaats tegenover de startplek in Noorden.
- **Bistrobar 't Leeuwkje** ( <https://www.bistrobar-leeuwkje.nl/> ), aan de andere kant naast de parkeerplaats tegenover de startplek in Noorden.
- **Restaurant Tijsterman** ( <https://restaurant-tijsterman.nl/> ) in jachthaven Plaszicht, Nieuwkoop.
- **Lekker Eten & Drinken** ( <https://www.lekkeretenendrinken.nl/> ) aan het Reghthuysplein in Nieuwkoop heeft een terras aan het water.
- **Strand Zomer** ( <https://strandzomer.nl/> ) is een strandpaviljoen bij de Zuideinderplas, ten zuiden van Nieuwkoop.
- **Buitenplaats de Blauwe Meije** ( <https://deblauwemeije.nl/> ), nabij het plaatsje Meije, heeft bij mooi weer het terras aan het water geopend.

**Stuwen:** In het gebied zijn er een paar bedienbare klepstuwen. Deze zijn met het symbooltje van een bedienbare sluis op de kaart aangegeven. Met een druk op de knop gaan deze open. Je hoeft dus niet over te dragen.



*Bedienbare stuw op de Meije*

#### De routes van Natuurmonumenten:

Alle routes van Natuurmonumenten (behalve de rode elektroroute) gaan deels over groot water. Onderschat dit risico niet! Als je niet de juiste ervaring en uitrusting hebt, dan kun je al bij windkracht 3 verrast worden door de golven op de grote plassen. Als het water ook nog koud is, vormt dat een extra risico.

De rode en gele elektroroutes zijn uitgezet voor een elektroboot (die je kunt huren bij het startpunt), maar kunnen ook prima met een kano of kajak gevaren worden.



*Op de Meesloot tussen het riet*

#### Rode kanoroute (8.7 km)

**Start:** Simon van Capelweg 111, Noorden. Tegenover kanoverhuur Nikano

**Markering:** Palen met een rood kanoetje

**Routebeschrijving:**

<https://www.natuurmonumenten.nl/natuurgebieden/nieuwkoopse-plassen/route/kanoroute-nieuwkoopse-plassen-rood-bij-noorden>

Deze route gaat door een prachtig moerasgebied met een wirwar van grote en kleine plassen, rietlanden, hooilanden, bosjes en sloten. De afwisseling en rust zorgen ervoor dat veel planten en dieren zich hier thuis voelen. Verken het gebied met de kano en maak kennis met bijzondere vogels zoals de zwarte stern, purperreiger en lepelaar!

### **Rode elektroroute** (5.5 km)

*Start:* Simon van Capelweg 111, Noorden. Tegenover kan overhuur Nikano

*Markering:* Rode bordjes met de route nummers

Deze route is zeer geschikt als het enigszins waait (windkracht 3 of meer) en je niet de juiste ervaring of uitrusting hebt om op groot water te varen. De andere routes van Natuurmonumenten gaan deels over groot water. Onderschat dit risico niet!

De route laat je het noordelijke deel van dit bijzondere moerasgebied zien. Kom alles te weten over wat er groeit, bloeit, rent, zwemt en vliegt. Maak kennis met een van de grootste purperreigerkolonies van Nederland en ontdek het enige vliegende zoogdier

#### *Routebeschrijving:*

<https://www.natuurmonumenten.nl/natuurgebieden/nieuwkoopse-plassen/route/rode-elektoroute-op-de-nieuwkoopse-plassen-bij-noorden>



*Enkele bomen en veel riet*

### **Gele kanoroute** (7.6 km)

*Start:* Dorpsstraat 114, Nieuwkoop. Bij kanoverhuur Plaszicht

*Markering:* Palen met een geel kanoetje

Vind jij planten saai? Kano deze route over de Nieuwkoopse Plassen eens! Je komt alles te weten over de bijzondere planten die in dit moerasgebied weten te overleven.

#### *Routebeschrijving gele kanoroute:*

<https://www.natuurmonumenten.nl/natuurgebieden/nieuwkoopse-plassen/route/kanoroute-nieuwkoopse-plassen-geel-bij-nieuwkoop>

De **Otterkanoroute** volgt dezelfde route als de gele kanoroute, maar met aandacht voor de otter. De zeldzame otter heeft zijn plek weer helemaal hervonden in dit plassengebied. Waar leeft de otter, wat eet ie en waarom is dit dier zo bijzonder? De otter is heel erg schuw en vooral 's nachts actief. De kans dat je de otter zelf spot is heel klein. Maar als jij deze kanoroute hebt gevaren, ben je wel een échte otterexpert.

#### *Routebeschrijving Otterkanoroute:*

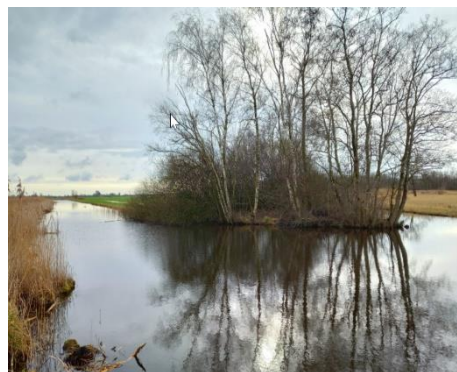
<https://www.natuurmonumenten.nl/natuurgebieden/nieuwkoopse-plassen/route/otterkanoroute-op-de-nieuwkoopse-plassen-bij-nieuwkoop>

### **Gele elektroroute** (8.6 km)

*Start:* Dorpsstraat 114, Nieuwkoop. Bij kanoverhuur Plaszicht

*Markering:* Gele bordjes met de route nummers

Bijzondere planten bloeien hier in de rietlanden, hooilanden en bosjes en tientallen vogels vliegen om je hoofd heen. De afwisseling en rust zorgen ervoor dat veel planten en dieren zich thuis voelen in de Nieuwkoopse Plassen. De rustgebieden zijn de kraamkamers van het natuurgebied! Deze route geeft je informatie over het ontstaan van dit bijzondere gebied en welke prachtige natuur je hier kunt tegenkomen.



*Een groepje berkenbomen*

### Routebeschrijving:

<https://www.natuurmonumenten.nl/natuurgebieden/nieuwkoopse-plassen/route/gele-elektroroute-op-de-nieuwkoopse-plassen-bij-nieuwkoop>

### Groene kanoroute (11 km)

**Start:** Tussen punt 5 en 7 van de Gele route kun je overstappen op de groene kanoroute

**Markering:** Palen met een groen kanootje

Je vaart door een prachtig en zeer bijzonder moeras met vele beschermde planten- en diersoorten. Het behoud van deze soorten, het open landschap en de rust staan hier voorop. Zeldzame vogels als de lepelaar en de zwarte stern broeden in de rustgebieden, maar laten zich maar al te graag in het hele gebied zien.

### Routebeschrijving:

<https://www.natuurmonumenten.nl/natuurgebieden/nieuwkoopse-plassen/route/kanoroute-nieuwkoopse-plassen-groen-bij-zuideinde>

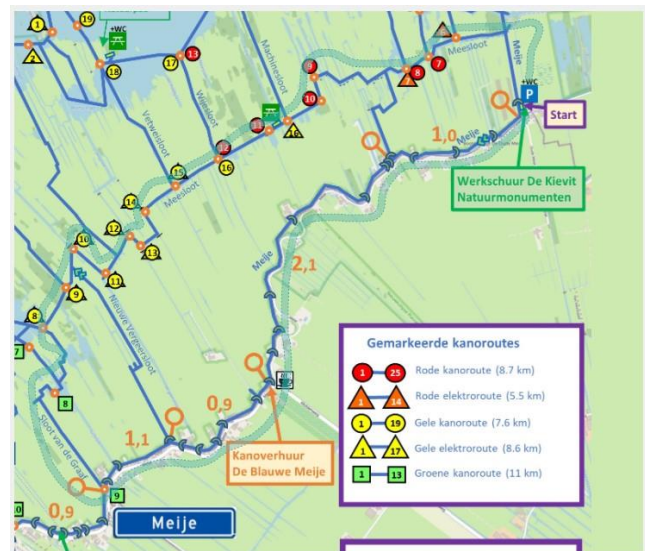
### Meije en Meeslootroute

Deze route is zeer geschikt als het enigszins waait (windkracht 3 of meer) en je niet de juiste ervaring of uitrusting hebt om op groot water te varen. Alle routes van Natuurmonumenten (behalve de rode elektroroute) gaan deels over groot water. Onderschat dit risico niet!

**Lengte:** 11.8 km

**Start:** Hollandsekade 23, Woerdense Verlaat, bij de Werkschuur "De Kievit" van Natuurmonumenten. Hier is een parkeerplaats en een toilet.

**Markering:** Deze route is niet gemarkeerd.



Detail-kaart met de Meije en Meeslootroute

### Routebeschrijving:

Vaar vanaf de Werkschuur linksaf de Meije af.

Na 3 km passeer je Buitenplaats de Blauwe Meije.

Nog 2 km. verder kom je bij punt 9 van de groene route.

Ga hier rechtsaf richting punt 8 van de groene route.

Ga dan niet verder naar punt 7, maar vaar binnendoor (kijk op de kaart!) richting punt 8 van de gele route.

Op dat punt begint de Meesloot. Volg nu de gele (elektro-)

route tot punt 16. Ga nu niet linksaf, maar rechtdoor en vervolg de rode nummers in omgekeerde richting tot punt 7 van de rode route, nog steeds op de Meesloot.

Ga nu niet linksaf, maar blijf rechtdoor gaan over de Meesloot tot aan de Meije. Hier mag je niet verder rechtdoor (rustgebied).

Ga nu rechtsaf tot aan de Werkschuur waar je begonnen bent.



Watertoren van Meije

Peter Kuiper – [kanokaartutrecht.nl](http://kanokaartutrecht.nl)

Ik ben benieuwd naar ervaringen met deze route!

Reacties kun je sturen naar [peter@kanokaartutrecht.nl](mailto:peter@kanokaartutrecht.nl)



# Nieuwkoopse Plassen en de Meije

kanokaartutrecht.nl



**Gemarkeerde kanoroutes**

	Rode kanoroute (8.7 km)
	Rode elektroroute (5.5 km)
	Gele kanoroute (7.6 km)
	Gele elektroroute (8.6 km)
	Groene kanoroute (11 km)

**Legenda**

	Brug		Parkeerplaats
	Lage brug		Horeca
	Kanosteiger		Overdragen
	Stuw of dam		Pauzeplek
	Bediende sluis		
	Sluis		
	2,8 Afstand (Km)		



Watertoren De Meije