



# Bijleveld- en Gagelroute

## Over de Bijleveld en door natuurgebied De Gagel bij Wilnis

*Door: Peter Kuiper*

De Bijleveld- en Gagelroute zijn twee goed aangegeven kanoroutes in het gebied ten zuiden van Wilnis: de Bovenlanden. Er zijn slechts twee overdraagpunten, die beide voorzien zijn van kanosteigers.

De Gagel is een cultuurhistorisch natuurgebied van legakkers, rond 1800 gebruikt voor veenwinning. RTV Utrecht heeft een interessante korte documentaire gemaakt over de betekenis, de geschiedenis en het behoud van legakkers in dit unieke natuurgebied.

Zie: <https://www.rtvutrecht.nl/nieuws/1924795/natuurlijk-zo-y-legakkers-blijven-natuurlijk-behouden.html>

De Bijleveld is historisch verbonden met de Bijleveld bij Harmelen, en werd gebruikt voor de afwatering van Polder Bijleveld (ten zuiden van de Leidse Rijn bij Harmelen) naar de Amstel. Kijk op <https://kanokaartutrecht.nl/bijleveldheycop.html> als je meer wilt weten over het ontstaan van de Bijleveld.

Deze routes heb ik gevaren in April 2021.

**Online:** deze route kan ook online bekeken worden met meer en grotere foto's:

<https://kanokaartutrecht.nl/wilnis.html>

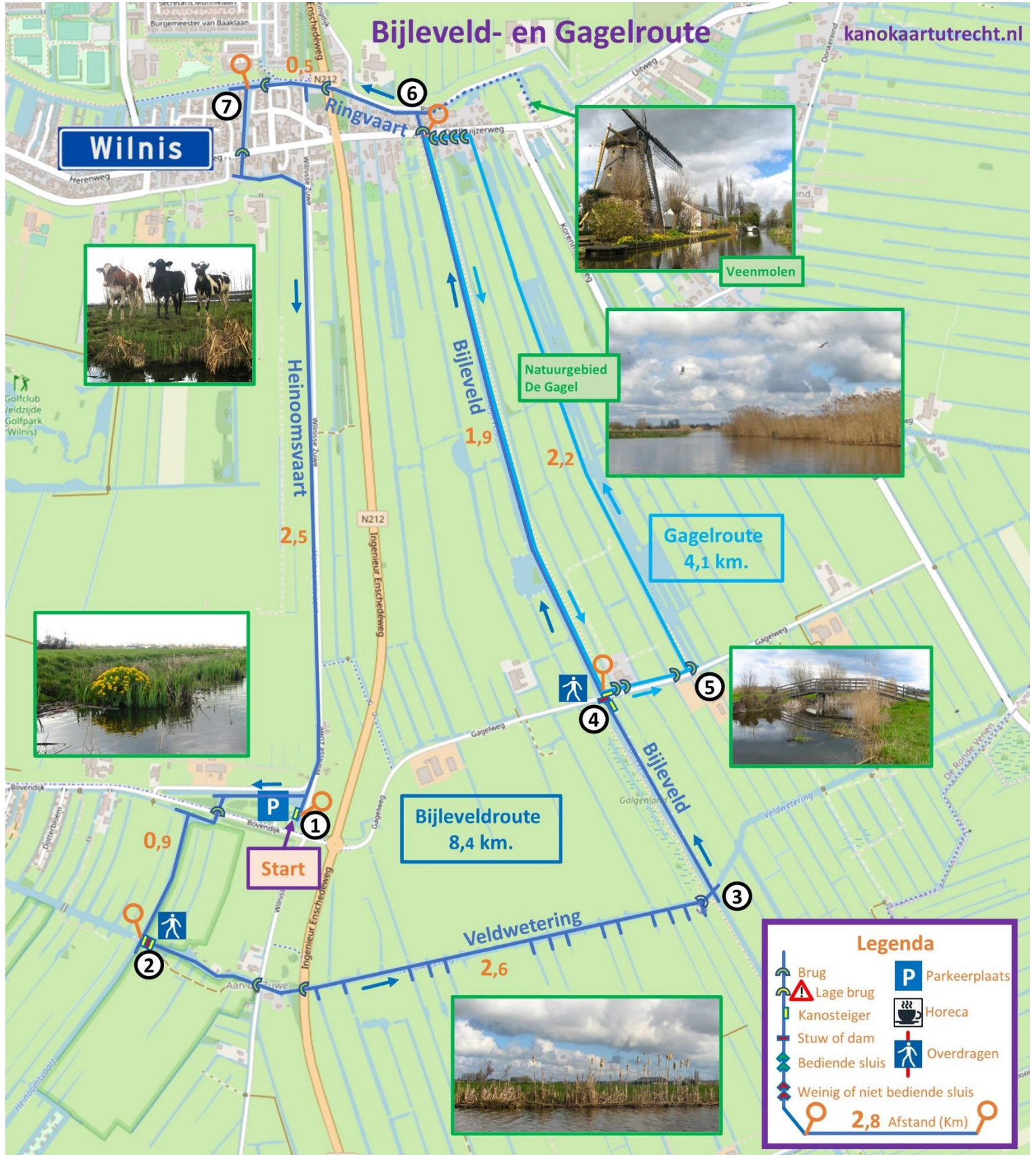
**Lengte:** De Bijleveldroute is 8,4 km. en de Gagelroute is 4,1 km. Als je de routes combineert, en het overlappende deel achterwege laat, dan is het 8,7 km.

**Start:** De route begint bij het Toeristisch Opstappunt (TOP) Heinoomsvaart, aan de Bovendijk, vlak bij het kruispunt met de Wilnise Zuwe. Hier is een parkeerplaats, een toiletgebouwtje (in de zomer geopend) en een kanosteiger.

**Overdragen:** Alleen bij punt 2 en punt 4 moet een paar meter overgedragen worden. Aan beide kanten zijn kanosteigers aanwezig.

**Route:** De routes zijn goed aangegeven met bordjes van de ANWB.

Kaart:



**Route:**

De nummers hieronder verwijzen naar de nummers op de kaart.

**1: TOP Heinoomsvaart**

Een TOP is een Toeristisch Overstappunt. Op oudere kaarten heet TOP Heinoomsvaart ook wel Recreatieterrein Heinoomsvaart. Als je aankomt, dan wordt dit terrein ook aangeduid met Eiland van Hein "Simpel genieten".

Ga vanaf de kanosteiger naar links. Deze vaart heet de Heinoomsvaart. Ga meteen weer naar links en onder de brug door. Na de brug naar rechts, en meteen weer naar links.

Na een paar honderd meter zie je links een kanosteiger. Ga hier het water uit.



Startpunt bij TOP Heinoomsvaart

**2: Veldwetering**

Achter de dam begint de Veldwetering. Ga het water in en volg de Veldwetering. Ga onder een brug door, en even verder onder volgende brug die onder de provinciale weg door gaat. Hierna vaar je een heel stuk over de Veldwetering met aan beide kanten weilanden en sloten.

Ga de eerste bredere vaart naar links, na het trekpuntje. Dit is de Bijleveld.

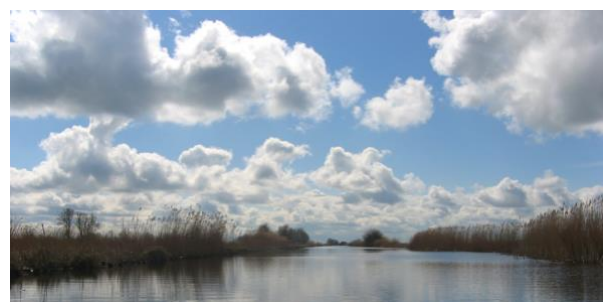


Veldwetering

**3: Bijleveld**

Vroeger liep dit kanaal naar het zuiden helemaal door tot aan Harmelen, en naar het noorden tot aan de Amstel. Kijk op <https://kanokaartutrecht.nl/bijleveldheycop.html> voor een overzichtskaart en het verhaal achter de Bijleveld.

Vervolg de Bijleveld tot het einde. Bij het gemaal aan de Gagelweg, is een kanosteiger. Ga hier het water uit.



Bijleveld

#### 4: Gagelweg

Steek de Gagelweg over, en ga aan de andere kant het water in.

Ga hier rechtsaf als je de Gagelroute wilt volgen of ga rechtdoor als je de Bijveldroute wilt vervolgen.

Als je de Gagelroute vervolgt, de eerste boerderij aan je linkerhand heet 'het Theepotje'. Het kleine museum, de B&B en het rustpunt zijn nu gesloten, maar op hun website staat een interessante pagina over de geschiedenis van Wilnis en het veengebied.

<http://www.theepotjewilnis.nl/geschiedenis.htm>

Ga net voor of net na de volgende houten na de vervallen brug naar links. Beide wegen brengen je naar het natuurgebied De Gagel.



*Instappunt bij de Gagelweg*



*Ernstig vervallen houten brug, langs de Gagelweg*

#### 5: Natuurgebied De Gagel

Met een slalom om de balken kom je in het natuurgebied van legakkers.

In de korte documentaire van RTV Utrecht wordt uitgelegd hoe de legakkers zijn ontstaan en hoe ze nu behouden worden. In het kort: het veen werd onder water uitgegraven en op de eilandjes (de legakkers) te drogen gelegd. Hiervan werden turven gestoken, die gebruikt werden als brandstof.



*Natuurgebied de Gagel*

<https://www.rtvutrecht.nl/nieuws/1924795/natuurlijk-zo-y-legakkers-blijven-natuurlijk-behouden.html>

*In dit gebied is een grote diversiteit aan planten, vissen en vogels. Je vaart langs diverse eilandjes. Dat zijn de legakkers.*

Houd links aan, aan de andere kant van het open water. Dit brengt je uiteindelijk tot de huizen van Wilnis.

Op het einde linksaf. Ga onder een aantal lage bruggetjes door, totdat je weer op de Bijleveldroute bent bij punt 6.

### 6: Wilnis - Ringvaart

Bij punt 6 komen de twee routes weer bij elkaar.

Als je de Gagelroute vervolgt, dan ga je hier linksaf de Bijleveld op totdat je weer bij de Gagelweg bent.

Als je de Bijleveldroute vervolgt, dan ga je onder de brug door tot op de Ringvaart. De Bijleveldroute gaat linksaf, maar als je het leuk vindt om eerst naar de Veenmolen te varen, ga dan rechtsaf om daarna terug te komen.

Ga onder de provinciale weg door. Hierna de eerste doorgaande vaart naar links. Dat is de Heinoomsvaart.

### 7: Wilnis - Heinoomsvaart

Ga onder de brug door, volg de bocht naar links, en dan naar rechts. Hierna is het nog 2 km. tot aan het beginpunt.

*Peter Kuiper – [kanokaartutrecht.nl](http://kanokaartutrecht.nl)*

Ik ben benieuwd naar ervaringen met deze route!  
Reacties kun je sturen naar [peter@kanokaartutrecht.nl](mailto:peter@kanokaartutrecht.nl)



*Aankomst in Wilnis*



*Bijleveld vanaf Wilnis*



*Veenmolen uit 1823*



*Onderweg kwam ik deze nieuwsgierige kalfjes tegen.*